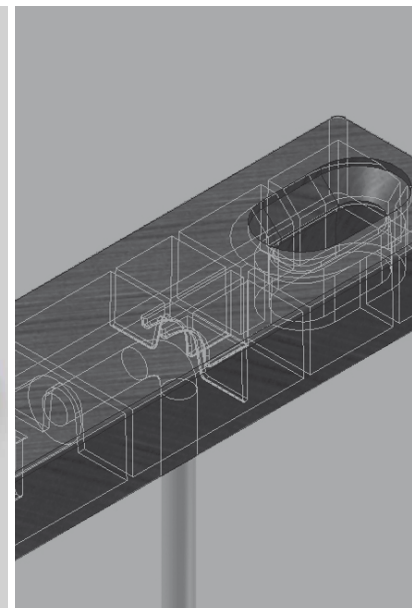


Informationen / Informations

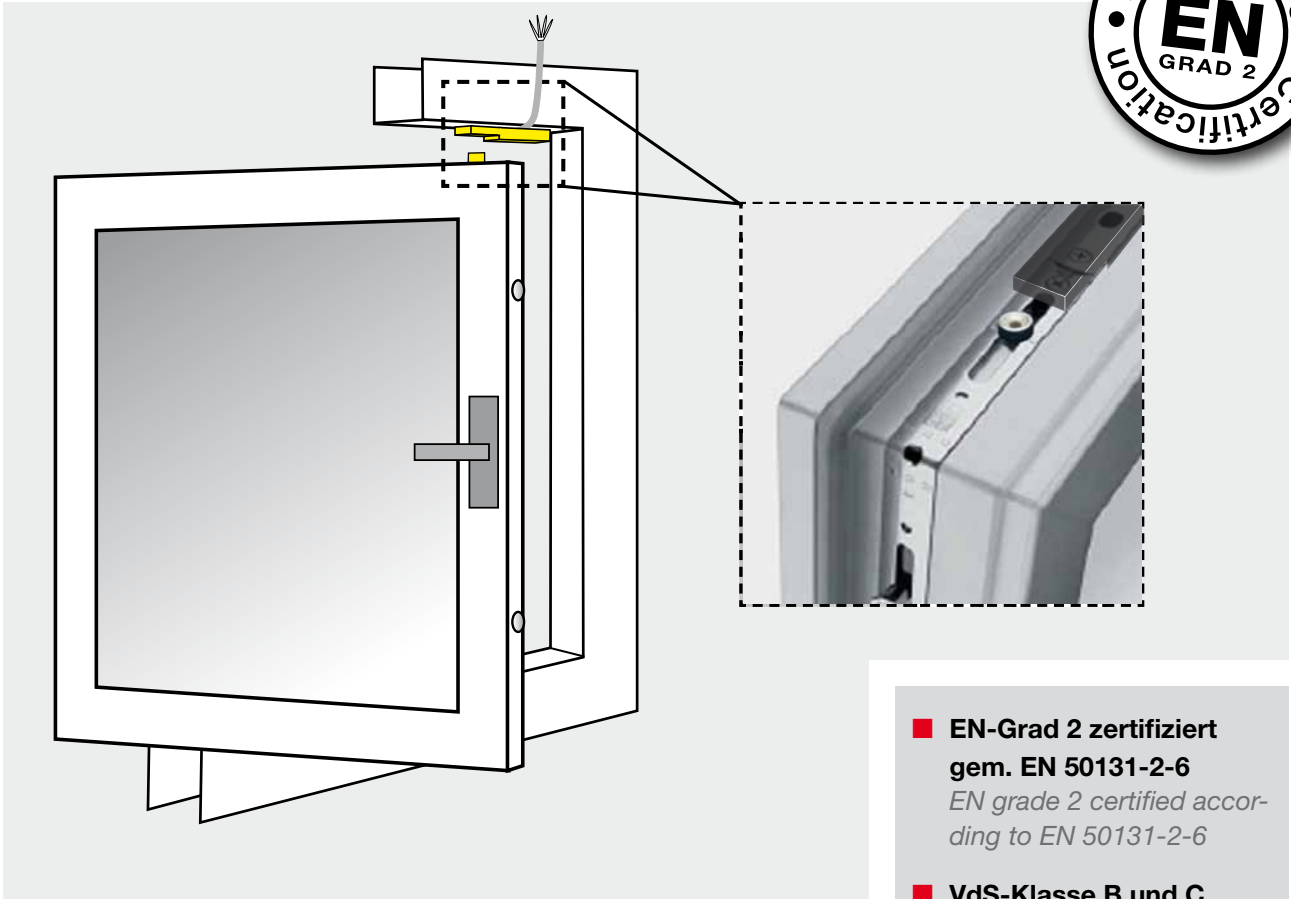
## **Beschlagsintegriertes Magnetkontakt-Set mit EN Zertifizierung**

**Magnetic Contact with Integrated Fitting  
and EN-Certification**



**Beschlagsintegrierte Magnetkontakt mit EN-Zertifizierung**

*Magnetic Contact with Integrated Fitting and EN Certification*



**Verschlussüberwachung mit EN-Zertifizierung.**

Mit der Kombination von

- Magnetschalter Typ 100 10 49 A
- Magnet auf Verschlussmechanik des Fensterbeschlag
- Magnetkontaktaufnahme M 12 64

wird eine vielseitig adaptierbare Verschlussüberwachung mit VdS- und EN-Zertifizierung ermöglicht.

**Lock state detection with EN Certification.**

*The combination of*

- Magnetic switch type 100 10 49 A
- Magnet on closing mechanism of window fitting
- Magnetic contact take-up device M 12 64

*allows a versatile adaptable lock state detection with VdS and EN certification*

■ **EN-Grad 2 zertifiziert**  
**gem. EN 50131-2-6**  
*EN grade 2 certified according to EN 50131-2-6*

■ **VdS-Klasse B und C (Verschluss)**  
*VdS class B and C (Closure) certification*



■ **Kompatibel mit nahezu allen Einbruchmeldeanlagen**  
*Compatible with nearly all intrusion detection systems*

**Universell für verschiedene Beschlagsarten**  
**Universal for Various Fittings**

# Magnetkontakt-Set *Magnetic Contact Set*



bestehend aus *consisting of:*

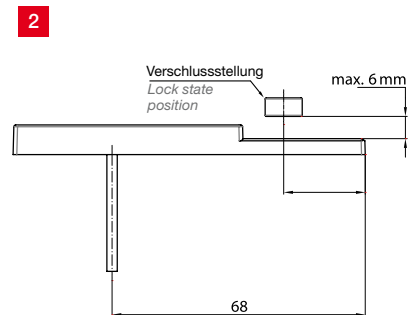
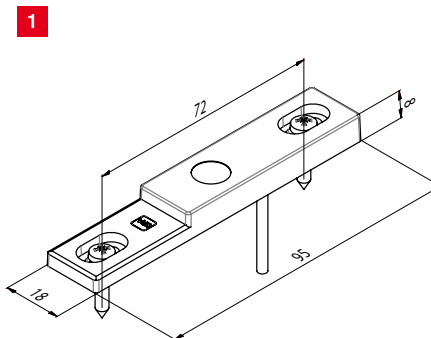
- **Typ M 12 64** *Type M 12 64*
- **Typ 100 10 49 A** *Type 100 10 49 A*
- **Magnet** *Magnet*
- **Montagezubehör** *Mounting accessories*

Das Montageteil wurde speziell für den beschlagsintegrierten Einbau konzipiert. Ein Einsatz in Alu-, Kunststoff- und Holzfenstern ist möglich. In Kombination mit Magnetschalter Typ **100 10 49 A** und Einbaumagnet (siehe „Mögliche Kombinationen mit Magneten“) wird somit eine beschlagsintegrierte Lösung mit EN- und VdS-Zertifizierung realisiert.

*The assembly part was especially designed for integrated installation. The application in aluminium, plastic and wooden framed windows is possible. In combination with the magnetic contact type 100 10 49 A and recess mount magnet (see below „Possible combinations with magnets“) a EN and VdS certified integrated fitting solution has been achieved.*

**1 Maße**  
*Dimensions*

**2 Einbausituation**  
*Installation scenario*

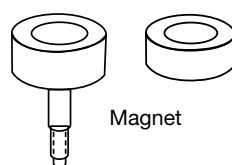
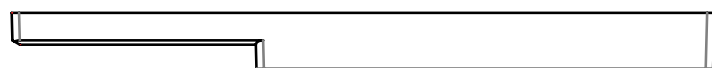
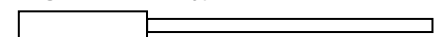


## Mögliche Kombinationen mit Magneten:

*Possible combinations with magnets:*

- Typ *Type:*  
 100 63 MD, 100 65 MD,  
 100 66 MD, 100 67 MD,  
 100 68 MD, 100 57 MD

Magnetkontakt Typ **100 10 49 A**  
*Magnetic contact type 100 10 49 A*



Magnetkontaktaufnahme  
Typ **M 12 64**  
*Magnetic contact take-up device type M 12 64*

**Haben Sie weitere Fragen?**

Kontaktieren Sie uns einfach, wir beraten Sie gerne weiter!

**Do you have any other questions?**

Simply contact us, we will be happy to give you further advice!



LINK GmbH | Bahnhofsallee 59-61 | D-35510 Butzbach

**Phone** +49 (0) 60 33/9 74 04-0

**Fax** +49 (0) 60 33/9 74 04-20

**E-Mail** [info@link-gmbh.com](mailto:info@link-gmbh.com)

**Internet** [www.link-gmbh.com](http://www.link-gmbh.com)

---