

Einbaumontageteile für Hohlkammerprofile Recess mount installation parts for hollow chamber profiles

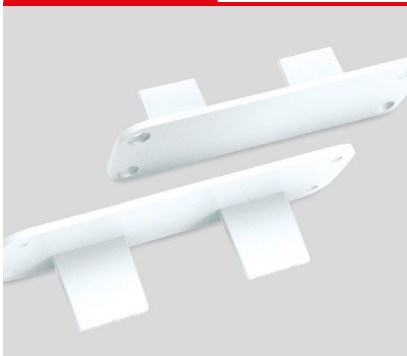
Das Montageteil Typ M 12 55 ermöglicht eine einfache und flexible Montage von Aufbaumagnetkontakten in Hohlkammerprofile. Neben Kunststoff- und Aluminiumprofilen ist der Einbau auch in ferromagnetische Profile aus Stahl möglich.

Der Magnetkontakt kann flexibel in der Höhe an den beiden Montageflanschen befestigt werden. Durch diese Montagefreiheit kann der Schaltabstand justiert werden.

Installation part type M 12 55 enables an easy and flexible installation of surface mount magnetic contacts into hollow chamber profiles. In addition to plastic and aluminium sections, installation is also possible in ferromagnetic sections made of steel.

The magnetic contact can be mounted to the two mounting flanges at a height of your choosing. The switching distance can be adjusted thanks to this installation freedom.

M 12 55



Technische Daten Specifications

Gehäusematerial Housing material	Kunststoff Plastic
Farben Colors	grau grey
Maße Gehäuse Housing dimensions	96 x 32 x 22 mm (L x B x H) 96 x 32 x 22 mm (L x W x H)
Montage VdS Klasse B Installation VdS class B	mit Magnetschalter: 100 10 17 A mit Magnet: 100 15 MK with magnetic contact: 100 10 17 A with magnet: 100 15 MK
Montage VdS Klasse C Installation VdS class C	mit Magnetschalter: 100 01 18 A/B mit Magnet: 100 15 MK with magnetic contact: 100 01 18 A/B with magnet: 100 15 MK

Produktvarianten Product versions

Bezeichnung Description	Art. Nr. Art. no.	Preisliste Kapitel Price list chapter
M 12 55	1306099	8.1

Liefermenge (VPE) = 1 Beutel à 5 Stück
Delivery quantity (PU) = 1 bag à 5 pieces