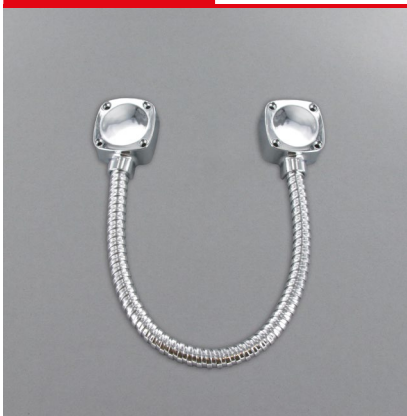


Vandalismussichere Kabelübergänge für Fenster und Türen Vandalism-proof door loops for windows and doors

Dieser VdS geprüfte Kabelübergang ist aufgrund seiner besonderen Beschaffenheit für höchste mechanische Beanspruchung ausgelegt. Die Endköpfe aus massivem Zinkdruckguss zusammen mit dem Leitungsschutz und dem innen liegenden Bowdenzug bilden einen Aufbaukabelübergang für höchste Ansprüche. Die maximale Belastung der Feder / des Schutzschlauchs liegt bei 100 kg. Die Einsatzgebiete dieses Produktes liegen beispielsweise in öffentlichen Gebäuden wie Schulen, Verwaltungsgebäuden und im Besonderen in Justizvollzugsanstalten und überall dort, wo die Leitungsführung besonders vor äußeren Einwirkungen geschützt werden muss.

Thanks to its special composition, this VdS-tested door loop is designed for maximum mechanical loads. Together, the solid zinc diecasting end pieces, line protection and internal Bowden cable form a surface-mounted door loop that can meet any demands. The maximum load on the spring/protective hose is 100 kg. This product is typically used in public buildings, such as schools, administrative buildings and especially correctional facilities, as well as anywhere where it is particularly important to protect the wiring from external influences.

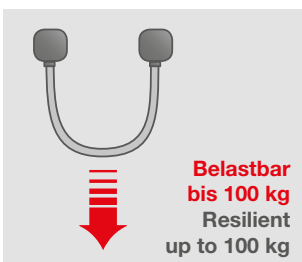
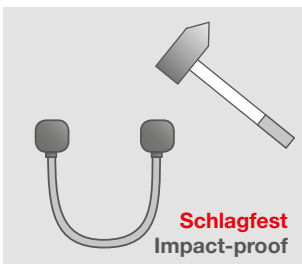
M 12 95



Besonders stabil
Especially robust



Außenbereich
Outdoor



Technische Daten Specifications

Material Endkopf Material end pieces	Zinkdruckguss, verchromte Zinc diecasting, chrome-plated
Material Schutzschlauch Protective hose material	Messing, verchromt chrome-plated brass
Innendurchmesser Inner diameter	10 mm
Außendurchmesser Outer diameter	14 mm
Länge Length	40 cm
Maße Endkopf Dimensions end piece	47 x 47 x 21 mm (L x B x H) 47 x 47 x 21 mm (L x W x H)
Einsatzbereich Applications	Tür, Fenster Door, window
Max. Leitungsdurchmesser Max. cable diameter	8 mm
Zulassungen Approvals	G 104021, VdS C G 104021, VdS C

Produktvarianten Product versions

Bezeichnung Description	Art. Nr. Art. no.	Preisliste Kapitel Price list chapter
M 12 95 Kabelübergang, Montageanleitung, Befestigungsmaterial Door loop, mounting instruction, fixing material	1306152	13.4