

BAU 2023: Wir sind für Sie da!

Am 17. April öffnet in München die BAU 2023 ihre Pforten, die Weltleitmesse für Architektur, Materialien und Systeme. Selbstverständlich sind auch wir von LINK wieder mit dabei. Wir möchten dieses international herausragende Branchentreffen nutzen, um uns mit Ihnen persönlich über neue Produkte, Innovationen und anstehende Projekte auszutauschen. Gerne besuchen unsere Vertriebspezialisten und Produktexperten Sie auf Ihrem Stand oder treffen sich mit Ihnen an einem verabredetem Ort auf der Messe. Ganz wie Sie es wünschen.

Setzen Sie sich mit uns in Verbindung – unter der E-Mail-Adresse order@link-gmbh.com oder unter der Telefonnummer + 49 (0) 60 33 / 9 74 04-0. Nennen Sie Ihren Terminwunsch und gegebenenfalls einen bestimmten Ansprechpartner bzw. eine bestimmte Ansprechpartnerin. Wir setzen uns umgehend mit Ihnen in Verbindung.

Wir freuen uns auf Sie!

» [BAU 2023](#)

Vereinbaren Sie einen Termin mit unseren Experten

Per Email: order@link-gmbh.com oder Telefon: +49 (0) 60 33 / 9 74 04-0



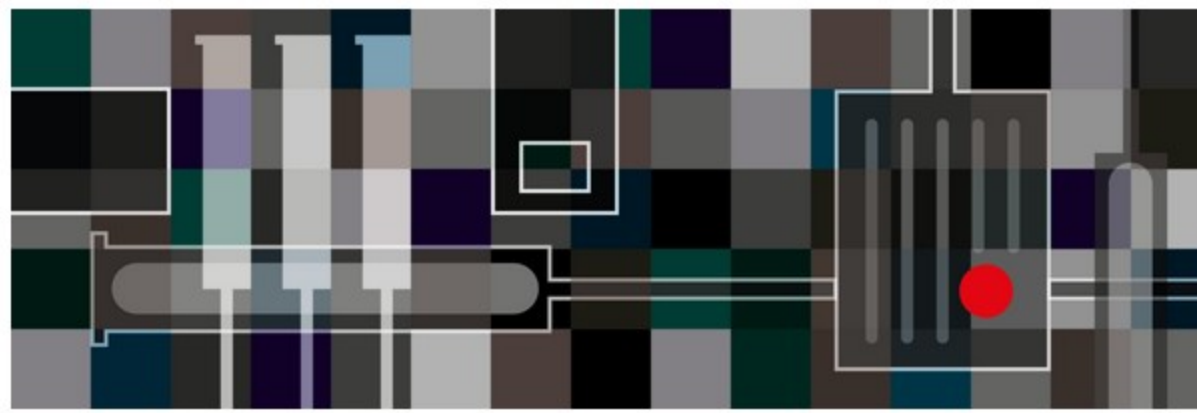
Energie und Signale übertragen – kontaktlos!

Mit dem EKOM+ bietet LINK eine höchst innovative Lösung, wenn es gilt, Strom und Signale zwischen Türfalz und Türblatt kontaktlos zu übertragen. Zum Beispiel um elektrische Verbraucher wie Motorschlösser oder Sensoren zu versorgen und zu steuern.

Die Energieübertragung erfolgt beim EKOM+ auf Basis elektromagnetischer Resonanzkopplung. Die Signalübertragung findet über eine gesonderte verschlüsselte RFID-Verbindung statt. Bei geschlossener Tür stellt das System die interne Verbindung automatisch her. Am Flügel montierte Verbraucher erhalten Dauerstrom von bis zu 200 mA. Und ein integrierter Energiespeicher sichert die Stromversorgung innerhalb definierter Öffnungsperioden. Stromspitzen von beispielsweise 2 Ampere können bis zu 3 Sekunden lang bedient werden.

Neugierig geworden? Mehr zu EKOM+ erfahren Sie in unserem Video.

» [Video EKOM+](#)



Passen optisch perfekt – LINK Glasbruchmelder und Magnetkontakte in Anthrazitgrau

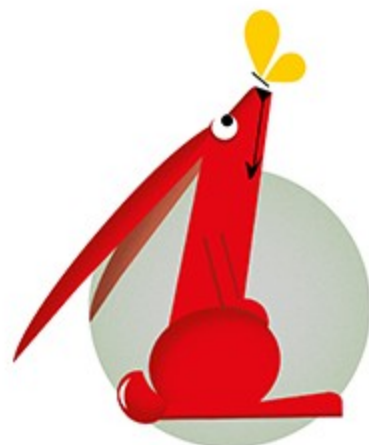
Dunkle Farben wie Grau oder Anthrazit liegen seit einigen Jahren bei Gebädefassaden und Fenstern voll im Trend. Und das nicht nur bei Büro- oder Industriegebäuden, sondern zunehmend auch bei Privat- und Ferienhäusern. Vor allem Metallic-Farbtöne in verschiedenen Grauschattierungen verleihen den Gebäuden eine edle Optik, vermitteln eine funktionale und sachliche Eleganz. Da lohnt es sich, aus ästhetischen Gründen auch auf Details zu achten. Daher bietet LINK schon seit 2017 ausgewählte Glasbruchmelder und Magnetkontakte in Anthrazitgrau (RAL 7016) an. Und das mit Erfolg. Die Komponenten passen hervorragend zu dunklen Fenster- und Fassadentönen und erfreuen sich immer größerer Beliebtheit. Das lässt sich mit kontinuierlich steigenden Absatzzahlen belegen. 2022 betrug der Zuwachs an verkauften LINK Glasbruchmeldern und Magnetkontakten in Anthrazitgrau stolze 70 Prozent gegenüber dem Vorjahr. Das spricht für sich.

Auf Wunsch bietet LINK die Möglichkeit, weitere Glasbruchmelder und Magnetkontakte – über die Standardprodukte hinaus – in der Farbe Anthrazitgrau zu liefern. Das gilt auch für andere Komponentenfarben, wie z. B. Messing, Silber, Blau oder Schwarz.



Mehr Informationen finden Sie hier:

» [Eine Frage der Ästhetik](#)



::

WIR WÜNSCHEN IHNEN
ENTSPANNTE UND SONNIGE OSTERTAGE

::



Komponenten für die
Gebäudeautomation &
Security



Zertifizierungen nach
europäischen Normen



OEM/ODM-konforme
Entwicklung und Produktion



Geprüfte Qualität

Website

Über uns

Email

Unsere Leistungen

Impressum

Unsere Produkte

© 2023, LINK GmbH

[Abmelden](#)

LINK GmbH

Bahnhofsallee 59-61 // 35510 Butzbach

TEL: + 49 (0)6033 97404-0 // FAX: + 49 (0)6033 97404-20
MAIL: info@link-gmbh.com

Geschäftsführer: Daniel Link, Markus Link
Registergericht Friedberg - HR B 2527 // USt-IdNr.: DE112605169