
LINK CONNECT

LGC (LINK GLASS CONNECT)

Intelligente Lösung beim Einsatz von elektrifizierten Gläsern/Isoliergläsern

*Intelligent solution for the operation with electrified
glasses/insulated glass windows*

Innovative, elektrifizierte Glaslösungen, die allen Marktanforderungen gerecht werden, benötigen eine ebenso innovative Verbindungstechnik. Die hier beschriebenen Lösungen werden seit über 10 Jahren in Kombination mit Alarmglas eingesetzt und können somit aus Erfahrung höchsten Ansprü-

chen an Langlebigkeit sowie einen störungsfreien Betrieb garantieren. Innovative, electrified glass solutions need an equally innovative connection technology that satisfies all market requirements. The here described solutions in combination with alarm glass, have been in

use for over 10 years and can therefore, from experience, guarantee durability and trouble-free service (operation).

Geeignet für verschiedene Anwendungen *Suitable for various applications*

- Mehrscheiben-Isolierglas mit innenliegenden Jalousien, Lamellen oder Folierungen
- Intelligentes Glas (Elektrochromes Glas)
 - LC-Glas
 - LED-Glas
- Sensorik
- Fenster mit Rauch- und Wärmeabzug (Fensterlüfter)

- Insulating glass with interior blinds, lamellae or foils
- Intelligent glass (Electrochromic glass)
 - LC glass
 - LED glass
- Sensor technology
- Windows with smoke and heat exhaust (Window ventilator)



Komponenten *Components*



Steckverbindung (Stecker) *Plug connection (plug)*

Speziell auf die Anforderungen und Einsatzgebiete von Glaslösungen entwickelte Steckverbindung zur Elektrifizierung im Scheibenzwischenraum. Diese ermöglicht die Verlegung über den Glasrand und gewährleistet die Dichtigkeit durch die dort eingesetzte Dichtmasse von Isolierglasanwendungen.

Specifically for the requirements of applications for glass solutions developed plug connection, applicable for the space between the panes. This conductor enables the installation on the edge of the glass and ensures a tightness when it is led directly through the sealant that is used in insulation windows.



Steckverbindung (Stecker & Buchse) *Plug connection (plug & socket)*

Optionale Verlängerungsleitung als Bindeglied zwischen Stecker- und Buchsenanschluss. In der Praxis können verschiedene Längen bei unterschiedlichen Fensterhöhen überbrückt werden. Das Produkt ist für Ihre Anforderungen anpassbar.

Optional extensions lead as link between plug and socket. In practice various lengths with different window heights can be bridged. This product is available in different lengths.



Steckverbindung (Buchse) *Plug connection (socket)*

Verbindungsleitung von Stecker zum Endgerät, z.B. Steuereinheit. Die Steckverbindungs-buchse ist mit einer Dichtung versehen und erreicht somit eine hohe Dichtigkeit (IP 67).

Connecting line from plug to terminal device, like control unit. The socket has a seal that creates a high tightness (IP 67).

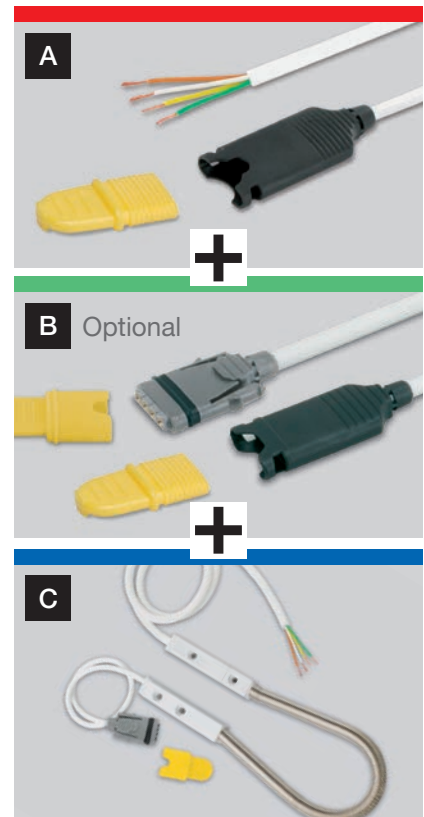
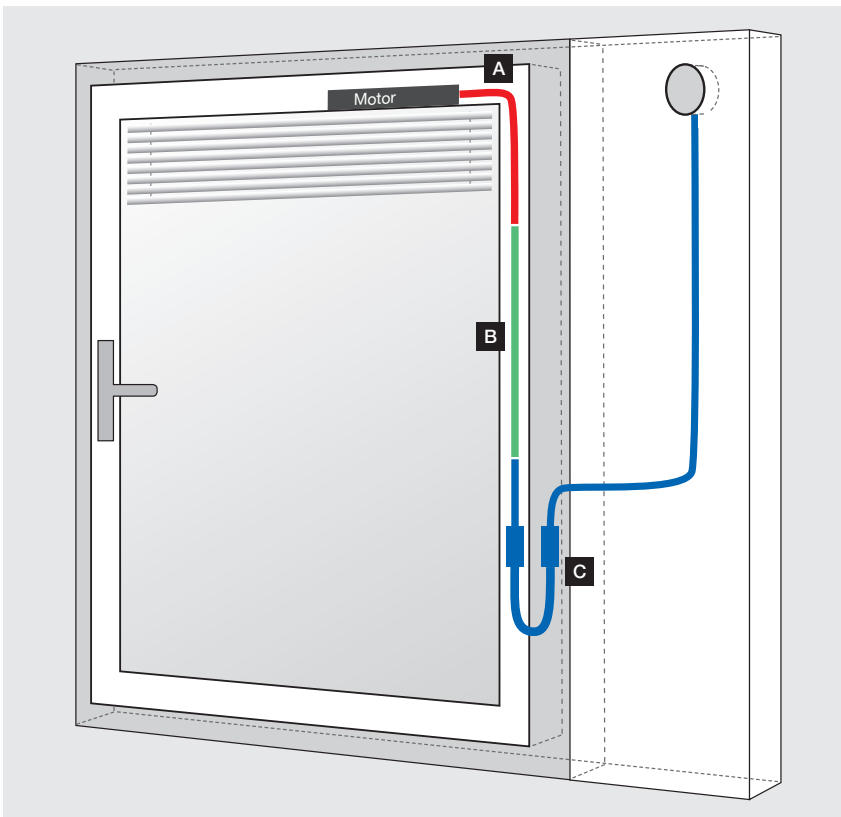


Lösbarer Miniatur-Kabelübergang, inkl. Steckverbindung (Buchse) *Detachable door loop, incl. plug connection (socket)*

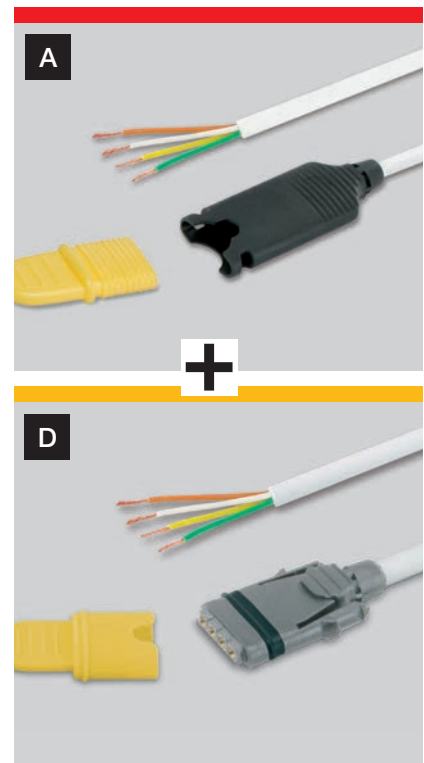
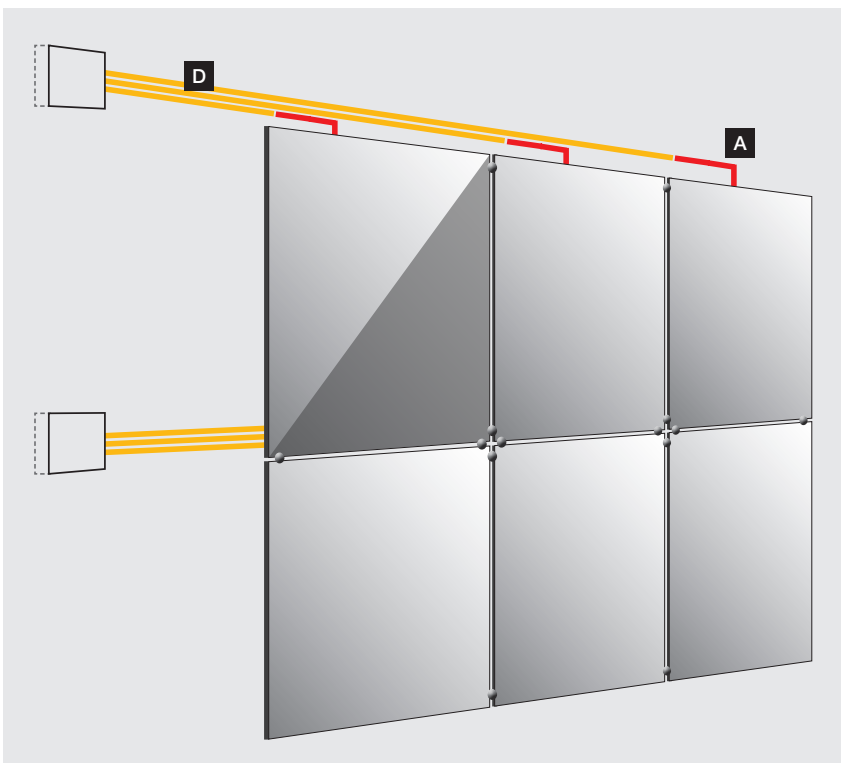
Miniatur-Kabelübergang mit angespritzter Buchse für die verdeckte Montage im Fensterfalz. Fenster können ohne spezielle Fachkenntnisse mit dem Rahmen verbunden oder getrennt werden. Wartungs-, Montagetätigkeiten sind somit auf einfachste Weise möglich. Es besteht ebenso die Möglichkeit, die entsprechenden Gewerke elektrisch messen zu können.

Miniature door loop with sharpened socket for concealed installation in the window rebate. Windows can be connected or disconnected from the frame, without any special skills. Installation and maintenance tasks are easily done. There is also the possibility for electrical measurements of the components.

Anwendungsbeispiel Dreh-Kipp-Fenster *Application example turn & tilt windows*



Anwendungsbeispiel Fassadenverglasung *Application example on facade glazing*



Ganz nach Ihren Bedürfnissen *In accordance with your requirements*

<p>Montagezubehör: Abdeckblech für Miniatur-Kabel- übergang</p> <p><i>Mounting acces- sory: Cover plate for miniature door loop</i></p>			<p>Mögliche Anschlussvarianten: 2 bis 4-polig</p> <p><i>Possible connection variants: 2 to 4 pole</i></p>
			<p>Verpolschutz optional <i>Polarity protection optional</i></p>

<p>Vorteile auf einen Blick</p> <p><i>Benefits at a glance</i></p>	<p>Sehr flache Steckverbin- dung für die Verlegung im Glasfalz geeignet.</p> <p><i>Practical, very flat plug connection suitable for ins- tallation in window rabate.</i></p>	<p>Fensterflügel jederzeit von Rahmen trennbar.</p> <p><i>Window casement always detachable from frame.</i></p>
<p>Durchgängig wasser- dichtes elektrisches Anschlussystem (IP 67).</p> <p><i>Consistent waterproof electrical connection system (IP 67).</i></p>	<p>Ganzheitliches System für Dreh-Kipp-Fenster und Fassadenverglasung.</p> <p><i>Complete system for tilt and turn windows and facade glazing.</i></p>	<p>Geringe Übergangswider- stände durch Goldkontakte.</p> <p><i>Low transition resistance due to the usage of gold contacts.</i></p>

Haben Sie Fragen? *Do you have any questions?*

Kontaktieren Sie uns einfach, wir beraten Sie gerne weiter!
Simply contact us, we will be happy to give you further advice!



LINK GmbH | Bahnhofsallee 59-61 | D-35510 Butzbach

Phone +49 (0) 60 33/9 74 04-0
Fax +49 (0) 60 33/9 74 04-20

E-Mail info@link-gmbh.com
Internet www.link-gmbh.com

